



Grzejemy jak  
Kawaleria®



## ELEKTRYCZNE KOTŁY WODNE



Seria SilverLine – kocioł Major



Seria GoldLine – kocioł Pałkownik

### ZASTOSOWANIE

- do ogrzewania mieszkań, budynków jednorodzinnych oraz obiektów przemysłowych wyposażonych w wodną instalację c.o.
- do podgrzewania wody użytkowej w zasobnikach domowych lub w dużych zbiornikach i do wody technologicznej
- przeznaczone także do współpracy z dodatkowym źródłem ciepła, np. z kotłem na paliwo stałe, kominkiem z płaszczem wodnym, kotłem olejowym, pompą ciepła (np. tylko w II taniej taryfie lub w czasie nieobecności mieszkańców)

### ZALETY

- bezproblemowa obsługa (bardzo niska awaryjność, duża trwałość, czystość, cicha praca, poczucie bezpieczeństwa, małe wymiary, łatwość zabudowy i montażu)
- brak konieczności komina i wydzielenia kotłowni, małe koszty inwestycji
- koszty eksploatacji mniejsze niż gazem propan-butan i olejem opałowym, sprawność 99,5%
- estetyka (elementy osprzętu zabudowane wewnątrz – pompa, naczynie przeponowe, itp.)
- możliwość ręcznego ograniczenia mocy kotła
- wieloletnie doświadczenie producenta, rozwinięta sieć serwisów, duża ilość wersji (do układów otwartych i zamkniętych, ze sterownikiem pokojowym, podłogowym lub

pogodowym, jedno- i dwufunkcyjne, z różnym wyposażeniem, szeroki zakres mocy (do 144 kW)

### CHARAKTERYSTYKA

**Wyposażenie:** w zależności od wersji: pompa, grupa bezpieczeństwa, naczynie przeponowe, sterownik pokojowy, pogodowy  
**Temp. wody w kotle [°C]:** 5-90  
**Wymiary (szer./wys./gł.) [mm]:** 175-455/530-1560/155-455  
**Masa:** 5-80 kg  
**Materiał zespołu grzewczego:** stal nierdzewna

### INFORMACJE DODATKOWE

**Kraj produkcji:** Polska

**Dystrybucja:** hurtowa przez sieć dystrybutorów w całej Europie

**Gwarancja:** 2 lata

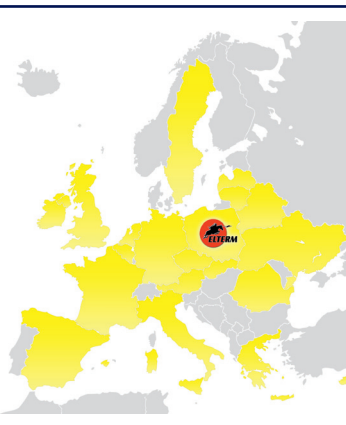
**Usługi:** serwis, doradztwo techniczne, szkolenia, na życzenie wysyłamy bezpłatny katalog

#### Pozostała oferta:

- typoszereg suszarek ECO (moce 70-240 W) oraz suszarko-ogrzewaczy ECOTERM (320-600 W)
- typoszereg sprężel hydraulicznych (moce 40-750 kW, przyłącza 1"-5")
- typoszereg kolektorów rozdzielających do instalacji, kompatybilnych ze sprężelami
- typoszereg zestawów mieszających uniwersalnych, do c.o., c.w.u. z pompą lub bez pompy
- typoszereg zespołów różnicowo-pompowych (by-passów) z pompą lub bez pompy
- typoszereg filtroomulników magnetycznych „Dryl”, zewnętrznych węzłownic schładzających „Strażnik” oraz dozowników chemicznych



Na skutek kawaleryjskich zainteresowań powstał pomysł na zmianę naszego znaku firmowego, jak i nazewnictwa typoszeregu kotłów EKW, wśród których poza **Ułanem** przedstawionym na logo, znajdą Państwo **Wachmistrza**, **Rotmistrza**, czy też bardziej rozbudowany **Działon** oraz **Baterię**.

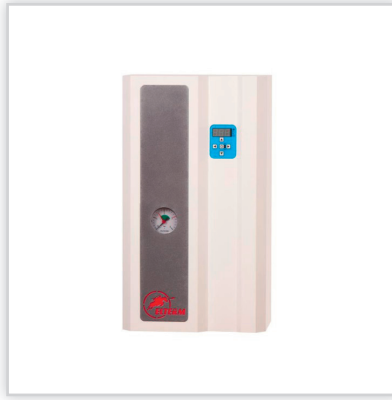


### ELTERM Sp.j.

ul. Przemysłowa 5, 86-200 Chełmno, tel. 56 686 93 05, www.elterm.pl, e-mail: biuro@elterm.pl



**Seria SilverLine, elektryczny kocioł centralnego ogrzewania „Ulan”.** Idealny jako alternatywny, współpracuje z każdym innym typem kotła c.o. oraz pompami ciepła, może pracować w otwartym lub zamkniętym układzie c.o. **Moce [kW]:** 4-12. **Waga [kg]:** 9,5. **Wymiary (wys./szer./gł.) [cm]:** 56/17,5/15,5. **Cena katalogowa netto [zł]:** od 1700.



**Seria SilverLine, elektryczny kocioł centralnego ogrzewania „Rotmistrz”.** Idealny jako alternatywny, współpracuje z każdym innym typem kotła c.o., może pracować w układzie c.o. otwartym lub zamkniętym, zabudowana pompa c.o. i armatura hydrauliczna. **Moce [kW]:** 4-24. **Waga [kg]:** 16. **Wymiary (wys./szer./gł.) [cm]:** 53/30/19. **Cena katalogowa netto [zł]:** od 2200.



**Seria SilverLine, elektryczny kocioł centralnego ogrzewania „Major”.** Do pracy samodzielnej lub jako alternatywny, zabudowane naczynie przeponowe c.o. 8 l, zabudowana pompa c.o. i armatura hydrauliczna, najbardziej popularny model. **Moce [kW]:** 4-24. **Waga [kg]:** 22. **Wymiary (wys./szer./gł.) [cm]:** 60/41/26. **Cena katalogowa netto [zł]:** od 2430.



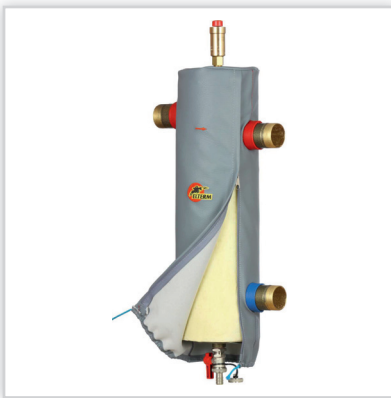
**Seria GoldLine, elektryczny kocioł centralnego ogrzewania „Pułkownik”.** Do pracy samodzielnej, zabudowane naczynie przeponowe c.o. 8 l, pompa c.o. oraz armatura hydrauliczna; sterowanie pogodowe, wyświetlacz LCD; wbudowane programowanie tygodniowe. **Moce [kW]:** 4-24. **Waga [kg]:** 25. **Wymiary (wys./szer./gł.) [cm]:** 68/41/27. **Cena katalogowa netto [zł]:** od 2840.



**Seria GoldLine, elektryczny kocioł centralnego ogrzewania „Generał”.** Kocioł dwufunkcyjny do pracy samodzielnej, zabudowane naczynie przeponowe c.o. 8 l, 2 pompy c.o./c.w.u. oraz armatura hydrauliczna; sterowanie pogodowe, wyświetlacz LCD; wbudowane programowanie tygodniowe oraz programowanie c.w.u. **Moce [kW]:** 4-24. **Waga [kg]:** 28. **Wymiary (wys./szer./gł.) [cm]:** 68/41/27. **Cena katalogowa netto [zł]:** od 3280.



**Seria GoldLine, elektryczny kocioł centralnego ogrzewania „Marszałek”.** Wolnostojący kocioł dwufunkcyjny z zabudowanym zasobnikiem 100 l, naczyniem przeponowym c.o. 8 l, 2 pompami c.o./c.w.u. oraz armaturą hydrauliczną; sterowanie pogodowe, wyświetlacz LCD; wbudowane programowanie tygodniowe oraz programowanie c.w.u. **Moce [kW]:** 4-24. **Waga [kg]:** 80. **Wymiary (wys./szer./gł.) [cm]:** 156/46/46. **Cena katalogowa netto [zł]:** od 5190.



**Sprzęgła hydrauliczne ocieplone pianką PUR** i ubrane w estetyczny skafander. Do 30% dłuższa żywotność kotła dzięki skutecznej ochronie przed niską temp. wody powrotnej. Zwiększenie komfortu użytkownika dzięki wykorzystaniu odmulania oraz odpowietrzania układu. Do 30% dłuższa żywotność pomp za sprawą wzajemnego niezakłócania pracy. 100% kontrola ciśnienia. **Moce [kW]:** 40-750. **Przytacza:** od 1" do 5". **Cena katalogowa netto [zł]:** od 385.



**Zestaw hydrauliczny ELTERM.** W ofercie produktów firmy Elterm znajdują Państwo także 2- i 3-drogowe kolektory rozdzielające kompatybilne ze sprzęgłami hydraulicznymi lub do samodzielnego wykorzystania, które występują także w wersji ocieplonej. Zestaw można wyposażać dodatkowo w szereg grup pompowych. Produkty wykonane są z grubościenniej stali, solidnie spawane metodą MAG i poddawane 100% kontroli jakościowej.



**Pozostała armatura hydrauliczna.** Firma Elterm od kilku lat bardzo dynamicznie rozwija sekcję armatury hydraulicznej. W ciągu ostatniego roku w naszej ofercie pojawiły się **zewnętrzne węzownice schładzające „Strażnik”** (w wersji ocieplonej i nieocieplonej), **filtrrodmulniki magnetyczne „Dryl”** (których typoszereg poszerzy się o wersje flanszowe i ocieplone), a także **dozowniki chemiczne**.